

Arreglando Frenos Percances En Casa

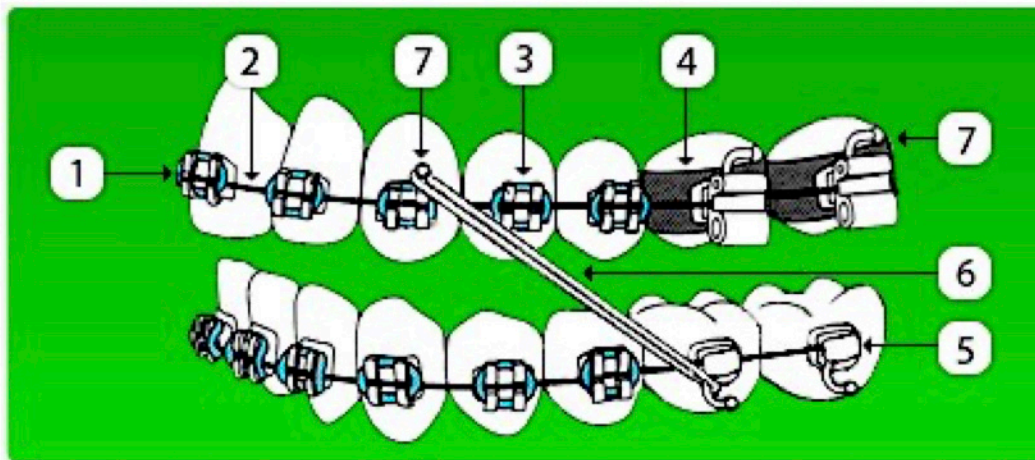
* Los pacientes pueden hacerse cargo de la mayoría de los problemas de aparatos por sí mismos.

Como regla general, se puede hacer una cita cuando hay dolor severo, un alambre roto, Soporte suelto, o banda.

* Herramientas Y Suministros

- Cera de alivio ortodóntico
- Pinzas estériles
- Cortauñas o cortadores de cutículas
- Borrador de lápiz
- Enjuagues de agua salada
- Cepillo interproximal
- Palillos de dientes

* Es importante saber los nombres de las partes de sus frenos. Ayudará, cuando llame a la oficina, para poder identificar qué parte está rota o fuera de lugar.



Partes de Frenos

1. **Soportes:** los soportes están conectados a las bandas, o directamente unidos a los dientes, y sostienen el arco en su lugar.

2. **Arco/alambre** El arco está unido a todos los soportes y crea una fuerza para mover los dientes en la alineación adecuada.

3. **Atadura:** el arco se sujeta a cada soporte con una atadura, que puede ser un alambre elástico o trenzado.

4. **Banda de metal:** la banda es el anillo de metal cementado que envuelve el diente.

5. **Tubo bucal:** permite que el arco de alambre pase mientras ejerce una fuerza de torsión o permite que el cable se deslice a medida que se produce el movimiento del diente.

6. **Bandas elásticas**

7. **Ganchos elásticos:** se utilizan para la fijación de bandas elásticas, que ayudan a mover los dientes hacia su posición final.

*** Si su alambre se vuelve demasiado largo en la parte posterior ... Coloque suficiente cera en el área para cubrir completamente El alambre y el soporte.**

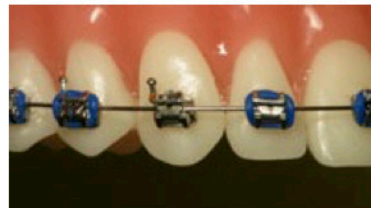
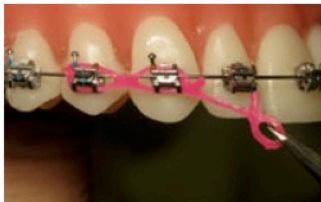


*** En una situación en la que el alambre sea extremadamente molesto, puede cortar el alambre.**

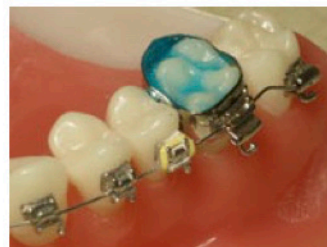


*** Si se rompe un alambre o cadena/atadura ... Use un par de pinzas, un palillo o los dedos para quitarlos.**

*** Si uno de sus cadena/atadura se desprende ... No hay necesidad de atención médica fuera del horario de atención. ¡Sus aparatos están bien!**



*** Si su banda se afloja ... Agregue una pequeña cantidad de pasta de dientes o cera a la banda y presiónela nuevamente en su lugar. Y haganos saber en su proxima cita.**



*** Si el final de su alambre se empuja hacia afuera por debajo de su cable de arco ... Use un borrador de lápiz o su dedo para empujarlo de nuevo debajo del arco de alambre.**

