

## CÓMO LLEVAR Y UTILIZAR LOS ALIGNERS INVISALIGN®

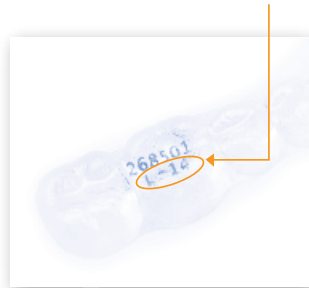
A continuación ofrecemos algunos consejos para garantizar el uso adecuado de los aligners y evitar que se dañen.

### Recordar siempre

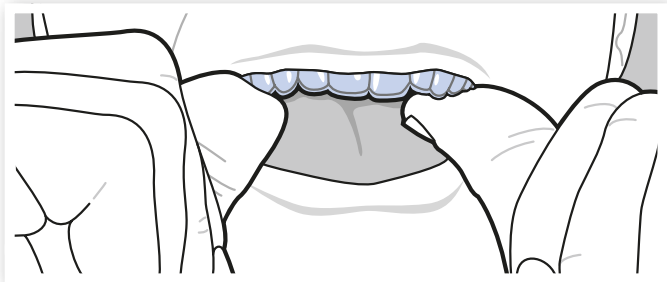
1. Llevar los aligners conforme a lo indicado por el doctor, generalmente entre **20 y 22 horas** al día
2. Lavarse las manos con agua y jabón antes de colocar aligners
- 3 Colocar sólo UN aligner a la vez.
4. Enjuagar los aligners con agua al sacarlos del envoltorio.

### Inserción del aligner

1. Asegurarse de tener el aligner correcto: el superior para los dientes superiores y el inferior para los dientes inferiores.
2. Para evitar confusiones, cada aligner está marcado con el número del estuche, con una "U" para el superior y una "L" para el inferior, seguido del número de etapa.



3. Se puede colocar primero el aligner superior o el inferior. Al insertar cada aligner, empujarlo suavemente hacia los dientes delanteros. Aplicar a continuación la misma presión con las yemas de los dedos a las partes superiores de los molares izquierdos y derechos (dientes posteriores) hasta que el aligner encaje en su sitio.



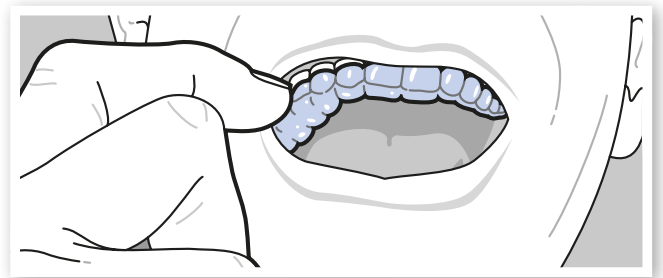
### \*\*Aligners = Alineadores

4. NO morder los aligners para colocarlos en su sitio. Podrá dañarse.

**Nota:** en caso de dolor agudo o malestar considerable, dejar de utilizar los aligners y ponerse en contacto con el dentista.

### Extracción de los aligners

1. Ayudándose con las puntas de los dedos, empezar a sacar suavemente el aligner en uno de los lados de los molares (dientes posteriores) y continuar hacia el otro lado.



2. No quitarse los aligners a menos que sea necesario para evitar que se dañen.
3. NO UTILIZAR objetos afilados para quitarse los aligners.
4. Enjuagar inmediatamente los aligners, sacudirlos para quitarles el exceso de agua y guardarlos en el estuche protector suministrado con el kit inicial.

**Nota:** se debe tener cuidado al quitarse los aligners, especialmente si se utilizan varios attachments. No emplear demasiada fuerza en doblar y girar un aligner para sacarlo. Consultar con el dentista si los aligners son muy difíciles de quitar.

**Advertencia:** en casos excepcionales, algunos pacientes pueden presentar reacciones alérgicas al material plástico del aligner. En estos casos, se debe interrumpir su uso y consultar inmediatamente a un médico. También se debe informar a Align Technology. Los dispositivos ortodóncicos, o algunas de sus piezas, pueden ser ingeridos o aspirados accidentalmente y resultar nocivos.

## CUIDADO DIARIO Y MANTENIMIENTO DE LOS ALIGNERS INVISALIGN®

Limpiar siempre los aligners antes de ponérselos. Utilizar un cepillo de dientes de cerdas suaves con agua y un poco de pasta de dientes.

**NOTA:** Asegúrese de enjuagar cada aligner con abundante agua tras cada limpieza. También se recomienda utilizar el sistema de limpieza del aligner Invisalign una vez a la semana, o cuando sea necesario.

2. NO utilizar limpiadores de prótesis dentales para limpiar los aligners. No meterlos en enjuague bucal. Este tipo de productos puede dañar la superficie del aligner, volviéndola más pálida y visible.

### Higiene bucal adecuada

1. Quitarse los aligners para comer y beber. (No hace falta quitárselos para beber agua fría.)

Cepillarse los dientes y pasarse el hilo dental después de cada comida antes de volver a ponerse los aligners. Si no se tiene a mano el sistema de limpieza o el cepillo de dientes, simplemente enjuagarse la boca y limpiar enseguida los aligners, sosteniéndolos debajo de un chorro de agua caliente. No es la mejor forma de limpiarlos, pero puede funcionar en caso de necesidad. Asegurarse de limpiarlos a fondo tan pronto como sea posible.

3. En caso de dudas en relación con las técnicas de higiene, se ruega consultarlas con el dentista.

4. Es recomendable acudir a revisiones y limpiezas regulares en el dentista para que los dientes y las encías sigan estando sanos.

### Seguimiento de los dientes:

1. Seguimiento significa que sus dientes encajan a ras en sus alineadores. No cambie sus alineadores hasta que todos los dientes estén alineados con poco o ningún "espacio de aire". Si hay un espacio de aire, use el alineador durante un período de tiempo más largo hasta que encaje.

2. No recomendamos avanzar hacia nuevos alineadores a menos que estén rastreando. Si ha usado un alineador durante 2 semanas y aún no se rastrea, llame a nuestra oficina para programar una cita.

3. Bite Sticks, se utilizan en caso de que experimente problemas de seguimiento. Recomendamos aplicar presión para ayudar al alineador. Muerda la varilla de mordida en incrementos de 15 segundos durante 15 minutos al día para ayudar a los alineadores a seguir.

### Almacenamiento de los aligners Invisalign

El kit inicial incluye dos estuches para guardar los aligners, uno azul y otro rojo (o naranja). Es recomendable guardar los aligners Invisalign en un estuche cuando no se lleven en la boca. De esta forma se evitan eventuales pérdidas o daños.

El estuche azul se utiliza para la "etapa actual". Guardar los aligners actualmente en uso (por ejemplo, los de la etapa n.º 1) en este estuche.

Cuando se deba cambiar a la siguiente etapa (por ejemplo, la etapa n.º 2), pasar los aligners anteriores (por ejemplo, los de la etapa n.º 1) al estuche rojo (o naranja). Guardar siempre en este estuche los aligners utilizados más recientemente. Si el aligner actual se ha perdido o se ha roto, el dentista puede recomendar utilizar temporalmente los aligners del estuche rojo (o naranja) mientras se fabrica el nuevo aligner de sustitución.

**Importante:** guardar todos los aligners anteriores en una bolsa de plástico limpia, o donde lo indique el dentista. Mantenerlos fuera del alcance de niños pequeños y mascotas.

